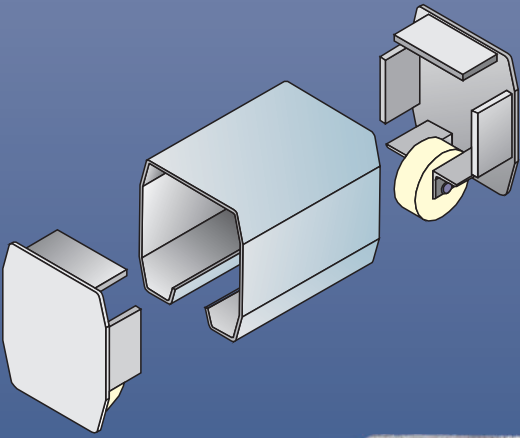
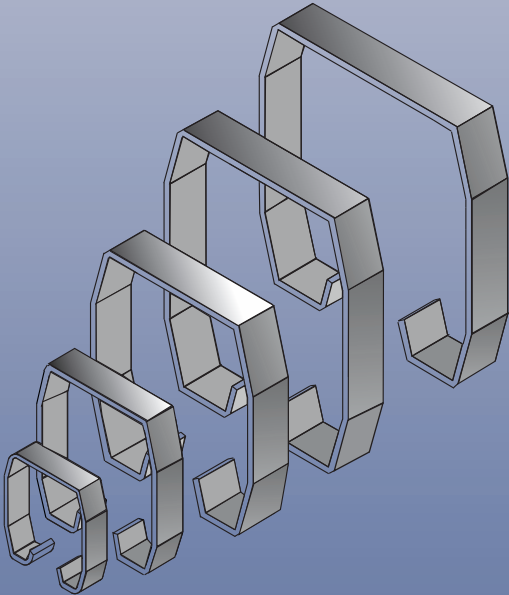


5 Baugrößen in Stahl
1 Baugröße in Edelstahl



ATTAS[®] - Profiletechnik für freitragende Schiebetore



Das ATTAS[®] - Profilsystem garantiert höchste Qualität im freitragenden Stahl-Schiebetor- Bau bis 20,0 m lichte Durchfahrt

Das ATTAS[®]-Stahltorprofilsystem besteht aus kaltgewalzten Stahlprofilen in 5 optimierten Baugrößen, mit eingezogenen Profilkanten für eine besonders hohe Verwindungssteifigkeit. Die besondere Formgebung wurde speziell für die Anforderungen an freitragende Schiebetore entwickelt.

Als Material wird sendzimiervverzinkter (feuerverzinkter) Feinkornstahl der Güte S420MC und S355MC verwendet, bei dem nicht nur das Profil sondern auch die Längskanten einen sehr hohen Zinkauftrag haben. Ab sofort sind die Profile nur noch mit erhöhtem Zinkauftrag mit 350 g/m² lieferbar. **Das FST 75 ist zudem auch in Edelstahl lieferbar.**

Die Laufrollenböcke und Kopfdeckel sind als Schweiß-Konstruktion hergestellt, teilweise aus Feinkornstählen, teilweise aus Edelstahl, je nach Erfordernis. Die Last der Tore übernehmen geschlossene und dadurch staubgeschützte, überdimensionierte kugel- oder rollengelagerte Polyamid-Tragrollen aus PA6. Mit extra breiten Laufflächen finden Sie bei ATTAS eine deutlich höhere Belastbarkeit und aufgrund engeren Toleranzen im Profil und bei den Tragrollen auch eine deutlich reduzierte Kippneigung.

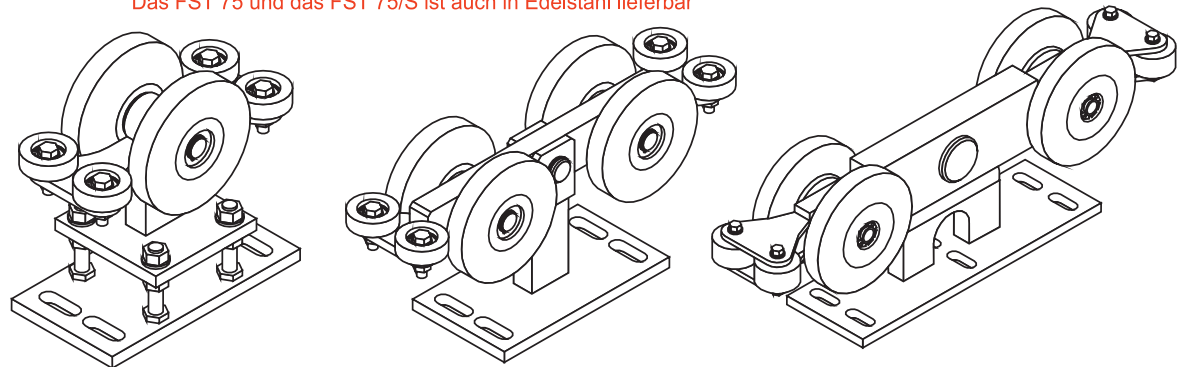
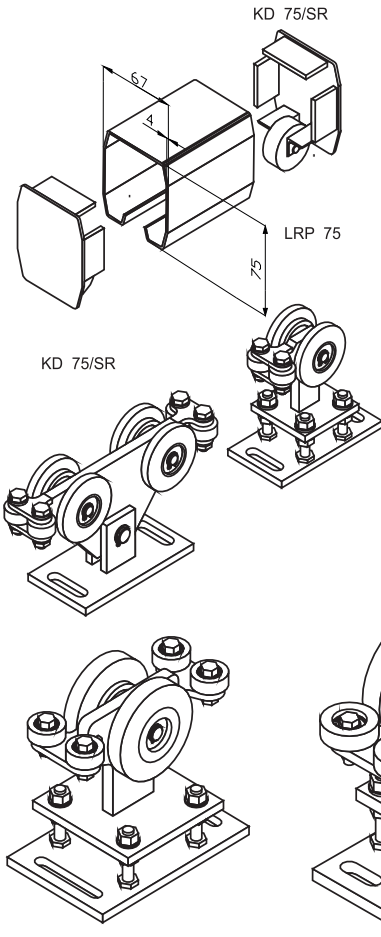
Das ATTAS[®]-Stahltorprofilsystem ist so konzipiert, dass auch der Metallbauer, der nicht täglich Tore baut, mit normalem Aufwand ein freitragendes und normenkonformes Tor konstruieren und herstellen kann. Profitieren Sie also von unserer mehr als 30-jährigen Erfahrung!



Baugrößenauswahl

lichte Durchfahrt, m	3,0	4,5	6,0	7,0	8,0	12,0	13,0	14,0	20,0	
FST 75*	■									
FST 75/S*	■									
FST 95	■		■							
FST 95/S	■		■		■					
FST 115	■		■		■					
FST 115/S	■		■		■					
FST 165	■		■		■		■			
FST 165/S	■		■		■		■			
FST 200	■		■		■		■		■	
FST 200/SL	■		■		■		■		■	
FST 200/S	■		■		■		■		■	

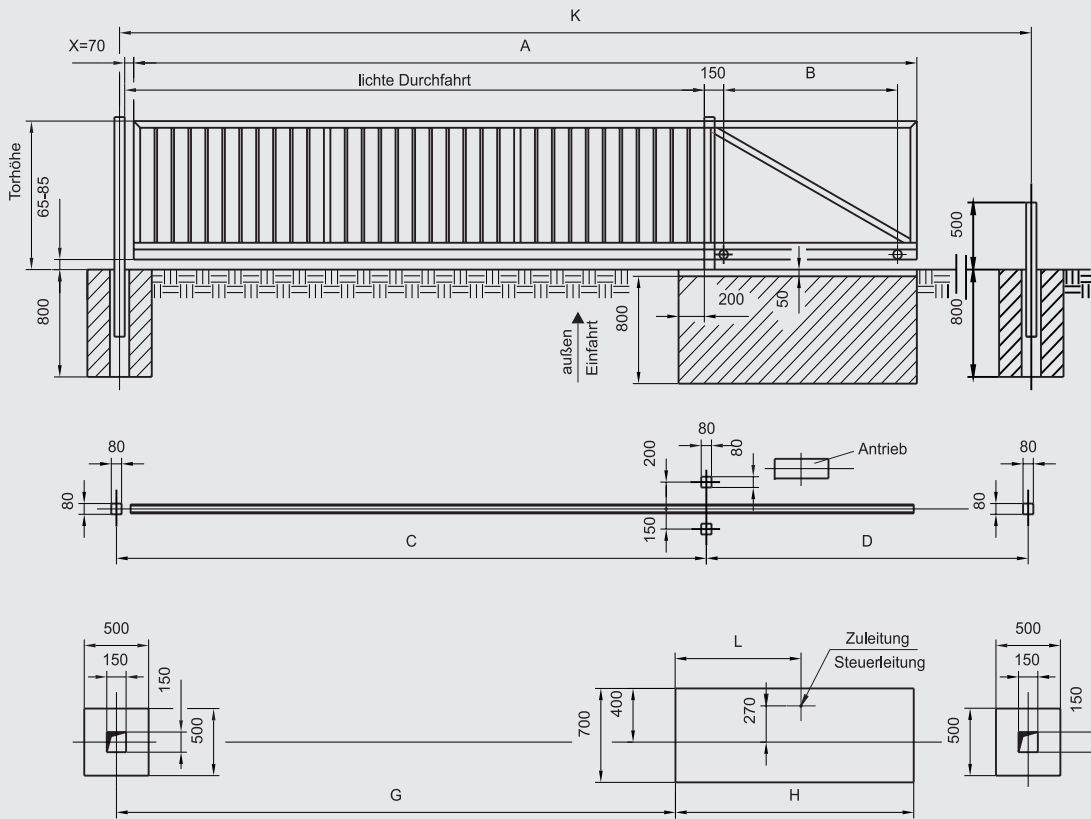
*Das FST 75 und das FST 75/S ist auch in Edelstahl lieferbar



Fundamentplan der Baugröße FST 75 als Muster

Der Aufbau des Torkörpers erfolgt konventionell in statisch stabiler Ausführung nach unseren Vorgaben. Das Laufrollenprofil dient als Führung und wird unter den bauseitigen Torkörper verschraubt oder verschweißt.

Auf Anfrage sind für Sonderfälle Prüfstatiken verfügbar, bei denen das Laufrollenprofil selbst konstruktiv trägt, ein Unterholm ist dann nicht erforderlich.



Für jede Baugröße liegen detaillierte Aufbaupläne, Fundamentpläne sowie statische Vorgaben zum Abruf bereit.

Informieren Sie sich bitte vor Beginn Ihrer Tor konstruktion über die genauen Anforderungen. ATTAS stellt Ihnen die kompletten Unterlagen gerne zur Verfügung.

ATTAS GmbH

Automatische Tür und Tor Antriebs Systeme

Boschstraße 25 71336 Waiblingen

Tel. 07151 / 36 902-0

FAX 07151 / 36 902-190

Email info@attas.de

Internet <http://www.attas.de>